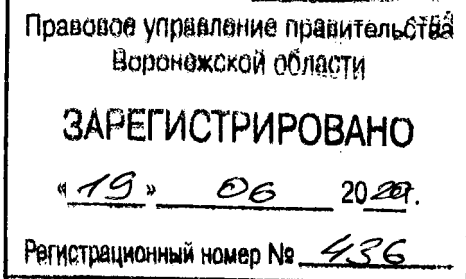




ДЕПАРТАМЕНТ
ИМУЩЕСТВЕННЫХ И ЗЕМЕЛЬНЫХ ОТНОШЕНИЙ
ВОРОНЕЖСКОЙ ОБЛАСТИ



ПРИКАЗ

09.06.2020

№ 1308

Воронеж

О внесении изменений в приказ департамента имущественных и земельных отношений Воронежской области от 22.03.2018 № 559

В соответствии с частью 5.8 статьи 19 Федерального закона от 13.03.2006 № 38-ФЗ «О рекламе», Законом Воронежской области от 30.12.2014 № 217-ОЗ «О перераспределении отдельных полномочий органов местного самоуправления городского округа город Воронеж и исполнительных органов государственной власти Воронежской области», постановлением правительства Воронежской области от 08.05.2009 № 365 «Об утверждении Положения о департаменте имущественных и земельных отношений Воронежской области», приказом департамента имущественных и земельных отношений Воронежской области от 26.04.2019 № 1030 «О Порядке утверждения схемы размещения рекламных конструкций на территории городского округа город Воронеж»

п р и к а з ы в а ю:

1. Внести в схему размещения рекламных конструкций на территории городского округа город Воронеж, утвержденную приказом департамента имущественных и земельных отношений Воронежской области от 22.03.2018 № 559 «Об утверждении схемы размещения рекламных конструкций на территории городского округа город Воронеж» (в редакции приказов департамента имущественных и земельных отношений Воронежской области

от 23.01.2019 № 121, от 19.06.2019 № 1515, от 17.03.2020 № 584), следующие изменения:

1.1. Приложение № 1 изложить в редакции согласно приложению № 1 к настоящему приказу.

1.2. Приложение № 2 изложить в редакции согласно приложению № 2 к настоящему приказу.

2. Отделу программного управления, анализа и мониторинга (Ишутин) обеспечить размещение настоящего приказа на официальном сайте департамента имущественных и земельных отношений Воронежской области.

3. Отделу контроля, документационного обеспечения и организации работы с обращениями граждан (Пантелеева) обеспечить официальное опубликование настоящего приказа в информационной системе «Портал Воронежской области в сети Интернет».

4. Контроль за исполнением настоящего приказа возложить на заместителя руководителя департамента имущественных и земельных отношений Воронежской области Эсауленко О.А.

Руководитель департамента



С.В. Юсупов

Приложение № 1
к приказу департамента имущественных
и земельных отношений Воронежской области
от 09.06.2020 № 1308
«Приложение № 1
к схеме размещения рекламных конструкций
на территории городского округа город
Воронеж»

**СХЕМЕ РАЗМЕЩЕНИЯ РЕКЛАМНЫХ КОНСТРУКЦИЙ
НА ТЕРРИТОРИИ ГОРОДСКОГО ОКРУГА ГОРОД ВОРОНЕЖ
(текстовая часть)**

№ п/п	Номер позиции на схеме	Адрес размещения	Тип рекламной конструкции	Вид рекламной конструкции и размеры	Площадь информационного поля рекламной конструкции, кв. м.	Количество информационных полей рекламной конструкции	Высота опоры рекламной конструкции, м	Допустимый способ демонстрации изображения
1	2	3	4	5	6	7	8	9
проспект Патриотов								
1.	1	пр. Патриотов, ТЦ «Армада»	отдельно стоящая рекламная конструкция на земельном участке	щитовая установка 6,0 х 3,0 м	18,0	1	4,5	статика
2.	2	пр. Патриотов - ул. Героев Сибиряков, кольцо	отдельно стоящая рекламная конструкция на	щитовая установка 15,0х5,0 м (суперсайт)	75,0	3	15,0	статика

			земельном участке	трехсторонний)					
3.	5	пр. Патриотов, напротив БСМП	отдельно стоящая рекламная конструкция на земельном участке	щитовая установка 6,0 x 3,0 м	18,0	2	4,5		статика
4.	6	пр. Патриотов, д. 2	отдельно стоящая рекламная конструкция на земельном участке	щитовая установка 6,0 x 3,0 м	18,0	2	4,5		призмагрон
5.	7	пр. Патриотов, д. 4а	отдельно стоящая рекламная конструкция на земельном участке	щитовая установка 6,0 x 3,0 м	18,0	2	4,5		статика
6.	8	пр. Патриотов, д. 24	отдельно стоящая рекламная конструкция на земельном участке	щитовая установка 6,0 x 3,0 м	18,0	2	4,5		статика
7.	9	пр. Патриотов, д. 24 - д. 26	отдельно стоящая рекламная конструкция на земельном участке	щитовая установка 6,0 x 3,0 м	18,0	2	4,5		статика
8.	10	пр. Патриотов, после Танка	отдельно стоящая рекламная конструкция на земельном участке	щитовая установка 12,0 x 5,0 м (суперсайт)	60,0	2	15,0		статика
9.	11	пр. Патриотов, напротив д. 43	отдельно стоящая рекламная конструкция на земельном участке	щитовая установка 6,0 x 3,0 м	18,0	2	4,5		статика

10.	12	пр. Патриотов, кафе	отдельно стоящая рекламная конструкция на земельном участке	щитовая установка 6,0 x 3,0 м	18,0	2	4,5	статика
11.	14	пр. Патриотов, напротив «Касторама»	отдельно стоящая рекламная конструкция на земельном участке	щитовая установка 6,0 x 3,0 м	18,0	2	4,5	статика, призматрон
12.	16	пр. Патриотов, напротив «Касторама»	отдельно стоящая рекламная конструкция на земельном участке	щитовая установка 6,0 x 3,0 м	18,0	2	4,5	статика
13.	17	пр. Патриотов, после «Касторама»	отдельно стоящая рекламная конструкция на земельном участке	щитовая установка 6,0 x 3,0 м	18,0	2	4,5	статика
14.	18	пр. Патриотов, Лесной массив	отдельно стоящая рекламная конструкция на земельном участке	щитовая установка 6,0 x 3,0 м	18,0	2	4,5	статика
15.	20	пр. Патриотов, после поворота на ул. Перхоровича	отдельно стоящая рекламная конструкция на земельном участке	щитовая установка 6,0 x 3,0 м	18,0	2	4,5	статика
16.	22	пр. Патриотов, Донской водозабор	отдельно стоящая рекламная конструкция на земельном участке	щитовая установка 6,0 x 3,0 м	18,0	2	4,5	статика
17.	27	пр. Патриотов, напротив Донского	отдельно стоящая рекламная конструкция на земельном участке	щитовая установка 6,0 x 3,0 м	18,0	2	4,5	статика

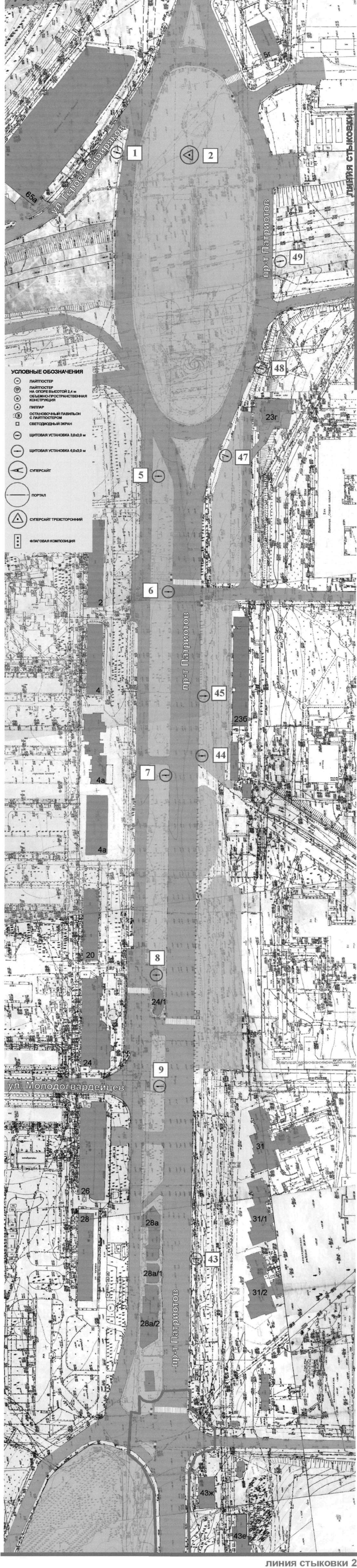
18.	28	водозабора	отдельно стоящая рекламная конструкция на земельном участке	отдельно стоящая рекламная конструкция на земельном участке	щитовая установка 6,0 x 3,0 м	18,0	2	4,5	статика
19.	33	пр. Патриотов, Автоцентр	отдельно стоящая рекламная конструкция на земельном участке	отдельно стоящая рекламная конструкция на земельном участке	объемно-пространственная конструкция	-	2	-	статика
20.	35	пр. Патриотов, Автоцентр	отдельно стоящая рекламная конструкция на земельном участке	отдельно стоящая рекламная конструкция на земельном участке	объемно-пространственная конструкция	-	2	-	статика
21.	38	пр. Патриотов, Лесной массив	отдельно стоящая рекламная конструкция на земельном участке	отдельно стоящая рекламная конструкция на земельном участке	щитовая установка 6,0 x 3,0 м	18,0	2	4,5	статика
22.	40	пр. Патриотов, Лесной массив	отдельно стоящая рекламная конструкция на земельном участке	отдельно стоящая рекламная конструкция на земельном участке	щитовая установка 6,0 x 3,0 м	18,0	2	4,5	статика
23.	41	пр. Патриотов, напротив кафе	отдельно стоящая рекламная конструкция на земельном участке	отдельно стоящая рекламная конструкция на земельном участке	щитовая установка 6,0 x 3,0 м	18,0	2	4,5	статика
24.	42	пр. Патриотов, АЗС	отдельно стоящая рекламная конструкция на земельном участке	отдельно стоящая рекламная конструкция на земельном участке	щитовая установка 6,0 x 3,0 м	18,0	2	4,5	статика

25.	43	пр. Патриотов, д. 31/1	отдельно стоящая рекламная конструкция на земельном участке	щитовая установка 6,0 x 3,0 м	18,0	2	4,5	статика
26.	44	пр. Патриотов, напротив д. 4а	отдельно стоящая рекламная конструкция на земельном участке	щитовая установка 6,0 x 3,0 м	18,0	2	4,5	статика
27.	45	пр. Патриотов, напротив д. 4	отдельно стоящая рекламная конструкция на земельном участке	щитовая установка 6,0 x 3,0 м	18,0	2	4,5	статика
28.	47	пр. Патриотов, БСМП	отдельно стоящая рекламная конструкция на земельном участке	щитовая установка 6,0 x 3,0 м	18,0	2	4,5	статика
29.	48	пр. Патриотов - ул. Героев Сибиряков	отдельно стоящая рекламная конструкция на земельном участке	щитовая установка 6,0 x 3,0 м	18,0	2	4,5	статика
30.	49	пр. Патриотов - ул. Героев Сибиряков, путепровод	отдельно стоящая рекламная конструкция на земельном участке	щитовая установка 6,0 x 3,0 м	18,0	2	4,5	статика
31.	51	пр. Патриотов, около д. 45г	отдельно стоящая рекламная конструкция на земельном участке	объемно-пространственная конструкция 0,8 x 1,0 м	0,8	2	-	статика
32.	52	пр. Патриотов, около д. 45г	отдельно стоящая рекламная конструкция	флаговая композиция	9,0	5	13	-

33.	53	пр. Патриотов, около д. 45г	конструкция на земельном участке	отдельно стоящая рекламная конструкция на земельном участке	6,0 x 1,5 м	4,5	2	1,5	статика
34.	54	пр. Патриотов, около д. 45г	отдельно стоящая рекламная конструкция на земельном участке	отдельно стоящая рекламная конструкция на земельном участке	объемно-пространственная конструкция 3,0 x 1,5 м	4,5	2	1,5	статика
35.	55	пр. Патриотов, около д. 45г	отдельно стоящая рекламная конструкция на земельном участке	отдельно стоящая рекламная конструкция на земельном участке	объемно-пространственная конструкция 3,0 x 1,5 м	4,5	2	1,5	статика
36.	56	пр. Патриотов, около д. 45г	отдельно стоящая рекламная конструкция на земельном участке	отдельно стоящая рекламная конструкция на земельном участке	объемно-пространственная конструкция 3,0 x 1,5 м	4,5	2	1,5	статика
37.	57	пр. Патриотов, около д. 45г	отдельно стоящая рекламная конструкция на земельном участке	отдельно стоящая рекламная конструкция на земельном участке	объемно-пространственная конструкция 0,8 x 1,0 м	0,8	2	-	статика
38.	58	пр-т Патриотов, д. 9в	отдельно стоящая рекламная конструкция на земельном участке	отдельно стоящая рекламная конструкция на земельном участке	щитовая установка 6,0 x 3,0 м	18,0	3	4,5	статика
39.	59	пр-т Патриотов, д. 9в	отдельно стоящая рекламная конструкция на земельном участке	отдельно стоящая рекламная конструкция на земельном участке	объемно-пространственная конструкция 6,0 x 20,5 м	123,0	1	-	статика

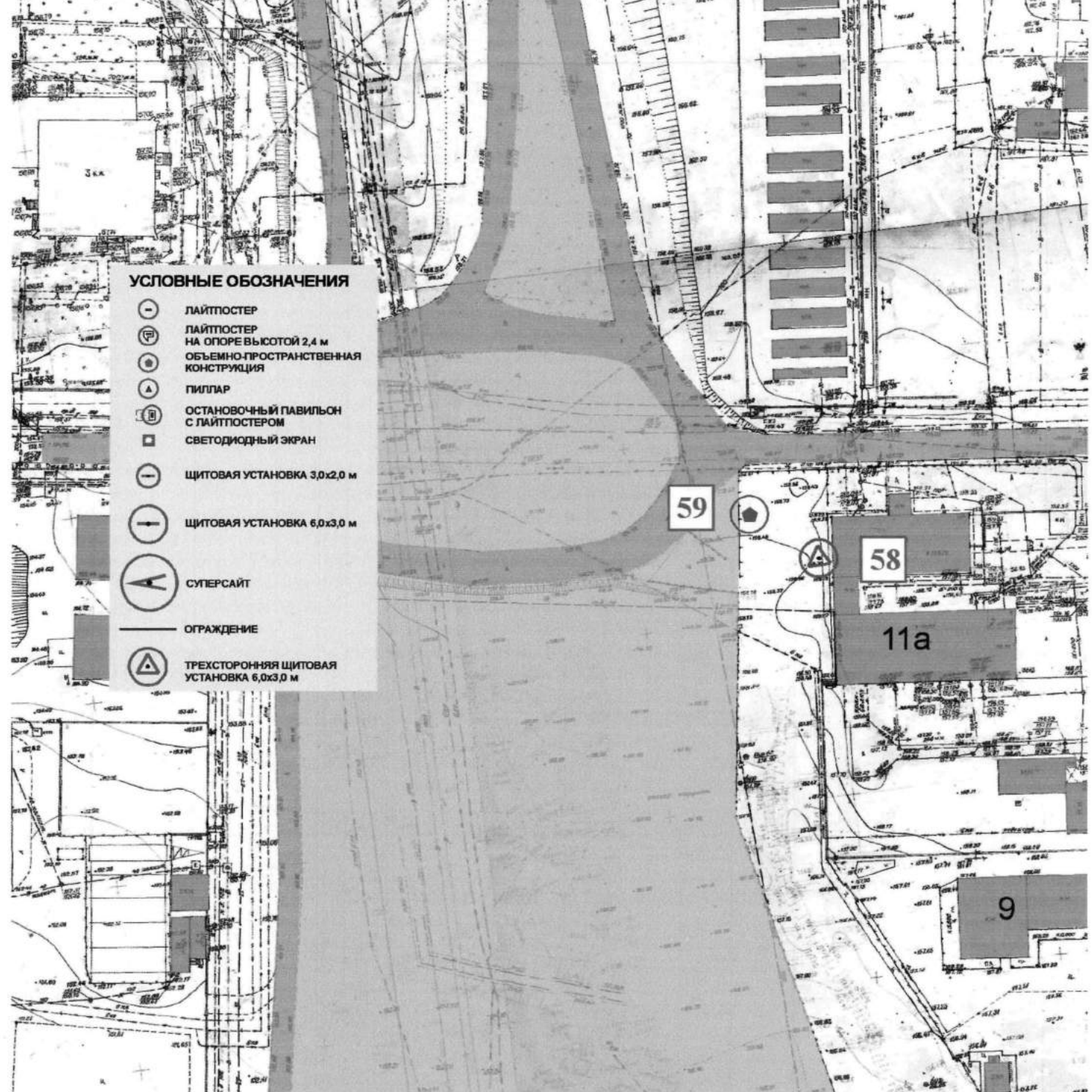
СХЕМА РАЗМЕЩЕНИЯ РЕКЛАМНЫХ КОНСТРУКЦИЙ НА ТЕРРИТОРИИ ГОРОДСКОГО ОКРУГА ГОРОД ВОРОНЕЖ ДЛЯ УЧАСТКА ТЕРРИТОРИИ: проспект Патриотов М 1:1000

часть №1



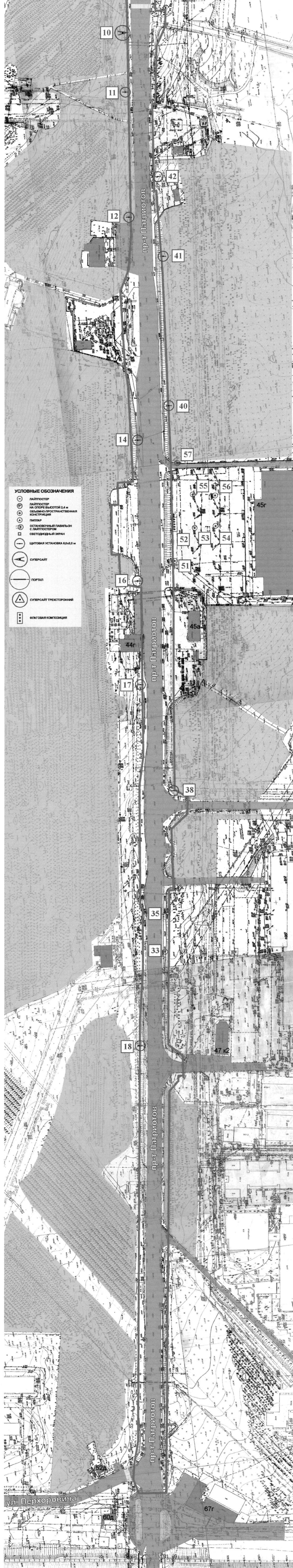
ЛИНИЯ СТЫКОВКИ 2

ЛИНИЯ СТЫКОВКИ 1



**СХЕМА РАЗМЕЩЕНИЯ
РЕКЛАМНЫХ КОНСТРУКЦИЙ НА ТЕРРИТОРИИ
ГОРОДСКОГО ОКРУГА ГОРОД ВОРОНЕЖ
ДЛЯ УЧАСТКА ТЕРРИТОРИИ:
проспект Патриотов
М 1:1000**

часть №2
ЛИНИЯ СТЫКОВКИ 2

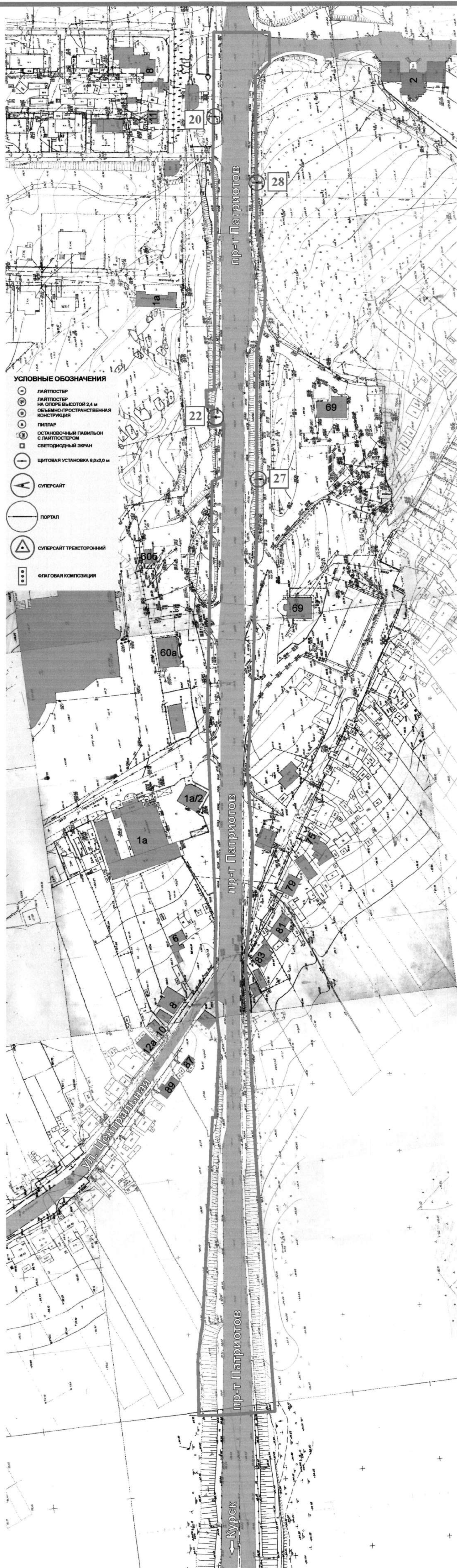


- УСЛОВНЫЕ ОБОЗНАЧЕНИЯ**
- ЛАЙТПОСТЕР
 - ⊕ ЛАЙТПОСТЕР НА ОПОРЕ ВЫСОТОЙ 2,4 м
 - ⊕ ОБЪЕМНО-ПРОСТРАНСТВЕННАЯ КОНСТРУКЦИЯ
 - ⊕ ПИЛПАР
 - ⊕ ОСТАНОВОЧНЫЙ ПАВИЛЬОН С ЛАЙТПОСТЕРОМ
 - ⊕ СВЕТОДИОДНЫЙ ЭКРАН
 - ⊕ ЩИТОВАЯ УСТАНОВКА 6,0х3,0 м
 - ⊕ СУПЕРСАЙТ
 - ⊕ ПОРТАЛ
 - ⊕ СУПЕРСАЙТ ТРЕХСТОРОННИЙ
 - ⊕ ФЛАГОВАЯ КОМПОЗИЦИЯ

ЛИНИЯ СТЫКОВКИ

**СХЕМА РАЗМЕЩЕНИЯ
РЕКЛАМНЫХ КОНСТРУКЦИЙ НА ТЕРРИТОРИИ
ГОРОДСКОГО ОКРУГА ГОРОД ВОРОНЕЖ
ДЛЯ УЧАСТКА ТЕРРИТОРИИ:
проспект Патриотов
М 1:1000**

часть №3
ЛИНИЯ СТЫКОВКИ



- УСЛОВНЫЕ ОБОЗНАЧЕНИЯ**
- ЛАЙТПОСТЕР
 - ⊕ ЛАЙТПОСТЕР НА ОПОРЕ ВЫСОТОЙ 2,4 м
 - ⊙ ОБЪЕМНО-ПРОСТРАНСТВЕННАЯ КОНСТРУКЦИЯ
 - ▲ ПИЛЛАР
 - ⊞ ОСТАНОВОЧНЫЙ ПАВИЛЬОН С ЛАЙТПОСТЕРОМ
 - СВЕТОДИОДНЫЙ ЭКРАН
 - ⊖ ЩИТОВАЯ УСТАНОВКА 6,0x3,0 м
 - ⊕ СУПЕРСАЙТ
 - ПОРТАЛ
 - ⊕ СУПЕРСАЙТ ТРЕХСТОРОННИЙ
 - ⊞ ФЛАГОВАЯ КОМПОЗИЦИЯ

Руководитель департамента имущественных и земельных отношений Воронежской области



[Handwritten signature]

С.В. Юсупов