



Правовое управление правительства
Воронежской области

ЗАРЕГИСТРИРОВАНО

« 05 » 03 2021 г.

Регистрационный номер № 182

**ДЕПАРТАМЕНТ
ИМУЩЕСТВЕННЫХ И ЗЕМЕЛЬНЫХ ОТНОШЕНИЙ
ВОРОНЕЖСКОЙ ОБЛАСТИ**

ПРИКАЗ

24.02.2021

№ 388

Воронеж

**О внесении изменений в приказ департамента имущественных и
земельных отношений Воронежской области от 21.10.2015 № 1803**

В соответствии с частью 5.8 статьи 19 Федерального закона от 13.03.2006 № 38-ФЗ «О рекламе», Законом Воронежской области от 30.12.2014 № 217-ОЗ «О перераспределении отдельных полномочий органов местного самоуправления городского округа город Воронеж и исполнительных органов государственной власти Воронежской области», постановлением правительства Воронежской области от 08.05.2009 № 365 «Об утверждении Положения о департаменте имущественных и земельных отношений Воронежской области», приказом департамента имущественных и земельных отношений Воронежской области от 26.04.2019 № 1030 «О Порядке утверждения схемы размещения рекламных конструкций на территории городского округа город Воронеж»

п р и к а з ы в а ю:

1. Внести в схемы размещения рекламных конструкций на территории городского округа город Воронеж, утвержденные приказом департамента имущественных и земельных отношений Воронежской области от 21.10.2015 № 1803 «Об утверждении схем размещения рекламных конструкций на территории городского округа город Воронеж» (в редакции приказов департамента имущественных и земельных отношений Воронежской области от 16.11.2015 № 1961, от 29.02.2016 № 296, от 16.11.2017 № 2448,

от 25.04.2018 № 942, от 21.11.2018 № 2787, от 28.01.2019 № 144, от 21.02.2019 № 392, от 20.03.2019 № 639, от 24.04.2019 № 1024, от 30.05.2019 № 1340, от 11.07.2019 № 1749, от 30.08.2019 № 2242, от 30.09.2019 № 2536, от 31.10.2019 № 2810, от 19.11.2019 № 2951, от 09.06.2020 № 1310, от 16.11.2020 № 2622), следующие изменения:

1.1. Таблицу приложения № 1 дополнить:

1.1.1. Пунктом 146(1) следующего содержания:

«

146(1)	40	ул. Димитрова, д. 113	отдельно стоящая рекламная конструкция на земельном участке	щитовая установка 6,0 х 3,0 м	18,0	2	4,5	статика, призматрон
--------	----	-----------------------	---	-------------------------------	------	---	-----	---------------------

».

1.1.2. Пунктом 154(1) следующего содержания:

«

154(1)	64	ул. Димитрова, д. 60Б	отдельно стоящая рекламная конструкция на земельном участке	электронный видеозэкран 12,0 х 4,0 м	48,0	1	5,0	экран
--------	----	-----------------------	---	--------------------------------------	------	---	-----	-------

».

1.2. В таблице приложения № 1:

1.1.3. Пункты 183, 184 изложить в следующей редакции:

«

183	58	ул. Остужева, д. 19Б	отдельно стоящая рекламная конструкция на земельном участке	объемно-пространственная конструкция 1,87 х 1,35 м	2,5245	2	4,115	статика
184	59	ул. Остужева, д. 19Б	отдельно стоящая рекламная конструкция	пилон 2,1 х 6,3 м	13,23	2	0,2	статика

			на земельном участке					
--	--	--	----------------------	--	--	--	--	--

».

1.1.4. Пункт 187 изложить в следующей редакции:

«

187	62	ул. Остужева, д. 154Б	отдельно стоящая рекламная конструкция на земельном участке	объемно-пространственная конструкция 1,4 x 4,5 м	6,3	2	-	статика
-----	----	-----------------------	---	--	-----	---	---	---------

».

1.3. Приложение № 4 дополнить позициями № 40, № 64 согласно приложению № 1 к настоящему приказу.

1.4. Приложение № 5 изложить в редакции согласно приложению № 20 к настоящему приказу.

2. Отделу программного управления, анализа и мониторинга (Ишутин) обеспечить размещение настоящего приказа на официальном сайте департамента имущественных и земельных отношений Воронежской области.

3. Отделу контроля, документационного обеспечения и организации работы с обращениями граждан (Пантелеева) обеспечить официальное опубликование настоящего приказа в информационной системе «Портал Воронежской области в сети Интернет».

4. Контроль за исполнением настоящего приказа возложить на заместителя руководителя департамента имущественных и земельных отношений Воронежской области Эсауленко О.А.

Руководитель департамента



С.В. Юсупов

СХЕМА РАЗМЕЩЕНИЯ РЕКЛАМНЫХ КОНСТРУКЦИЙ НА ТЕРРИТОРИИ ГОРОДСКОГО ОКРУГА ГОРОД ВОРОНЕЖ ДЛЯ УЧАСТКА ТЕРРИТОРИИ: улица Димитрова М 1:1000

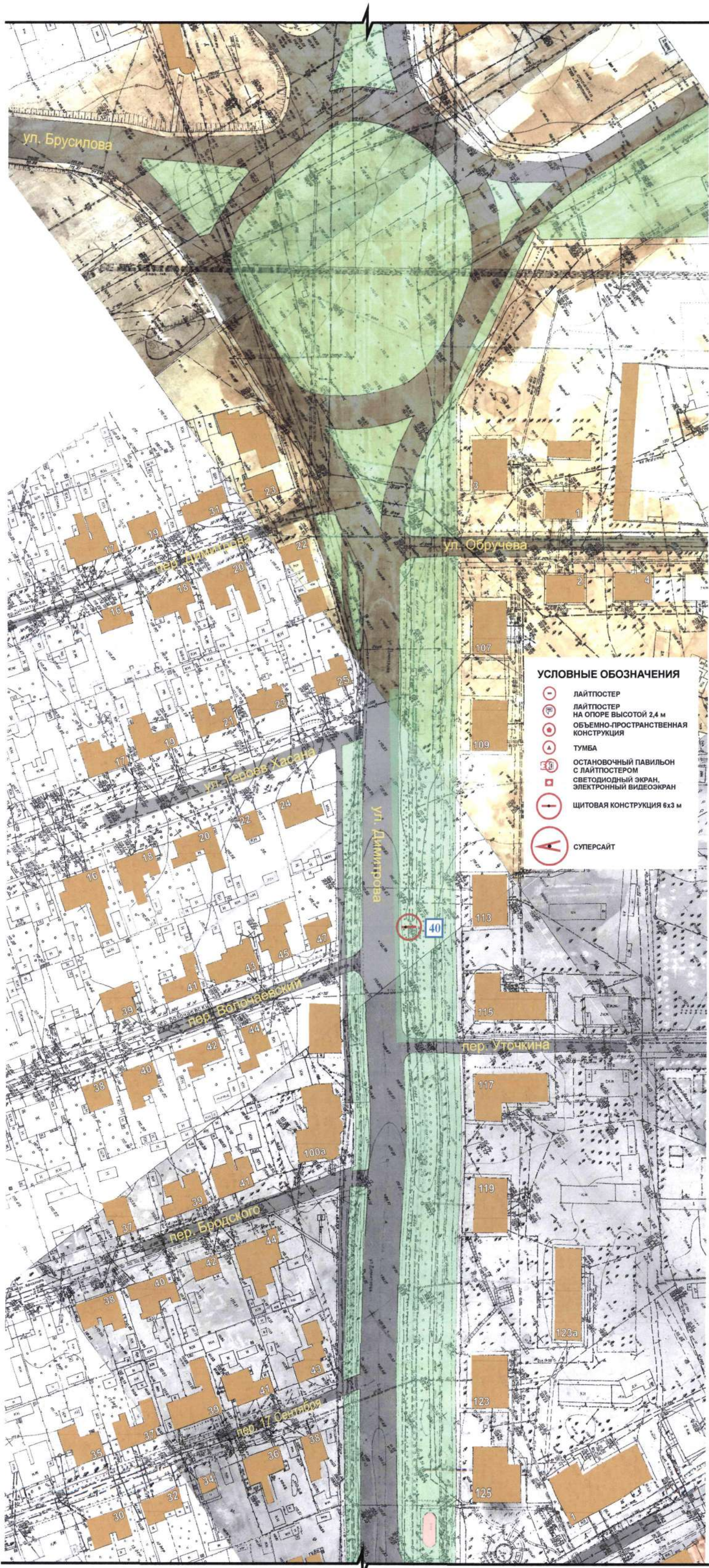
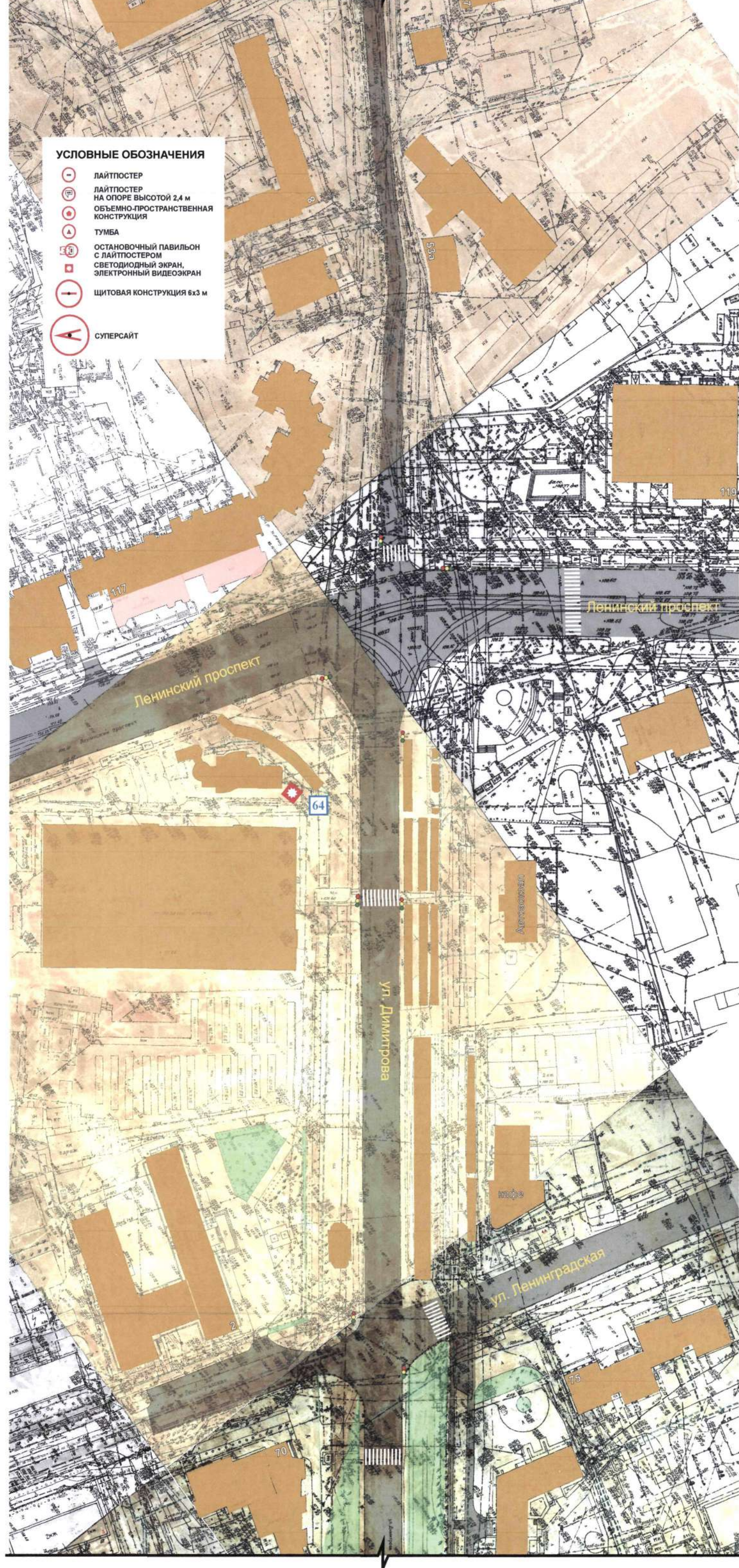


СХЕМА РАЗМЕЩЕНИЯ РЕКЛАМНЫХ КОНСТРУКЦИЙ НА ТЕРРИТОРИИ ГОРОДСКОГО ОКРУГА ГОРОД ВОРОНЕЖ ДЛЯ УЧАСТКА ТЕРРИТОРИИ: улица Остужева М 1:1000



- УСЛОВНЫЕ ОБОЗНАЧЕНИЯ**
- ЛАЙТБОКСЕР НА СТОПЕ ВЫСОТой 2,4 м ОБЪЕМО-ПРОСТРАНСТВЕННАЯ КОНСТРУКЦИЯ
 - ТУМБА
 - ОСТАНОВочный ПАВИЛЬОН С ЛАЙТБОКСЕРОМ СВЕТОДОВОдНЫЙ ЭКРАН, ЭЛЕКТРОННЫЙ ВИДЕОЭКРАН
 - ШИТОВАЯ УСТАНОВКА 6,3 м
 - ⊕ СУПЕРСАЙТ
 - ПОРТАЛ

- УСЛОВНЫЕ ОБОЗНАЧЕНИЯ**
- ЛАЙТБОКСЕР НА СТОПЕ ВЫСОТой 2,4 м ОБЪЕМО-ПРОСТРАНСТВЕННАЯ КОНСТРУКЦИЯ
 - ТУМБА
 - ОСТАНОВочный ПАВИЛЬОН С ЛАЙТБОКСЕРОМ СВЕТОДОВОдНЫЙ ЭКРАН, ЭЛЕКТРОННЫЙ ВИДЕОЭКРАН
 - ШИТОВАЯ УСТАНОВКА 6,3 м
 - ⊕ СУПЕРСАЙТ
 - ПОРТАЛ

