



ДЕПАРТАМЕНТ
ИМУЩЕСТВЕННЫХ И ЗЕМЕЛЬНЫХ ОТНОШЕНИЙ
ВОРОНЕЖСКОЙ ОБЛАСТИ

ПРИКАЗ

07.11.2022

№ 2845

Воронеж

О внесении изменений в приказ департамента имущественных и земельных отношений Воронежской области от 29.02.2016 № 298

В соответствии с частью 5.8 статьи 19 Федерального закона от 13.03.2006 № 38-ФЗ «О рекламе», Законом Воронежской области от 30.12.2014 № 217-ОЗ «О перераспределении отдельных полномочий органов местного самоуправления городского округа город Воронеж и исполнительных органов государственной власти Воронежской области», постановлением правительства Воронежской области от 08.05.2009 № 365 «Об утверждении Положения о департаменте имущественных и земельных отношений Воронежской области», приказом департамента имущественных и земельных отношений Воронежской области от 26.04.2019 № 1030 «О Порядке утверждения схемы размещения рекламных конструкций на территории городского округа город Воронеж»

п р и к а з ы в а ю:

1. Внести в схему размещения рекламных конструкций на территории городского округа город Воронеж, утвержденную приказом департамента имущественных и земельных отношений Воронежской области от 29.02.2016 № 298 «Об утверждении схемы размещения рекламных конструкций на территории городского округа город Воронеж» (в редакции приказов департамента имущественных и земельных отношений Воронежской области от 23.11.2017 № 2507, от 10.05.2018 № 1061, от

21.11.2018 № 2787, от 25.01.2019 № 137, от 04.02.2019 № 216, от 06.03.2019 № 509, от 20.03.2019 № 639, от 05.07.2019 № 1688, от 03.06.2020 № 1245 от 11.11.2020 № 2575, от 11.02.2021 № 288, от 16.03.2021 № 513, от 02.08.2021 № 1754, от 28.06.2022 № 1605) следующие изменения:

1.1. Раздел «улица Героев Сибиряков» таблицы приложения № 1 дополнить пунктом 59(1) следующего содержания:

«

59(1)	65	ул. Героев Сибиряков – ул. Холмистая, д. 66, уч.1 уч.2	отдельно стоящая рекламная конструкция на земельном участке	электронный видеозэкран 6,0х3,0 м	18,0	1	4,5	экран
-------	----	--	---	-----------------------------------	------	---	-----	-------

».

1.2. Приложение № 5 изложить в редакции согласно приложению к настоящему приказу.

2. Отделу программного управления, анализа и мониторинга (Ишутин) обеспечить размещение настоящего приказа на официальном сайте департамента имущественных и земельных отношений Воронежской области.

3. Отделу контроля, документационного обеспечения и организации работы с обращениями граждан (Пантелеева) обеспечить официальное опубликование настоящего приказа в информационной системе «Портал Воронежской области в сети Интернет».

4. Контроль за исполнением настоящего приказа возложить на заместителя руководителя департамента имущественных и земельных отношений Воронежской области Эсауленко О.А.

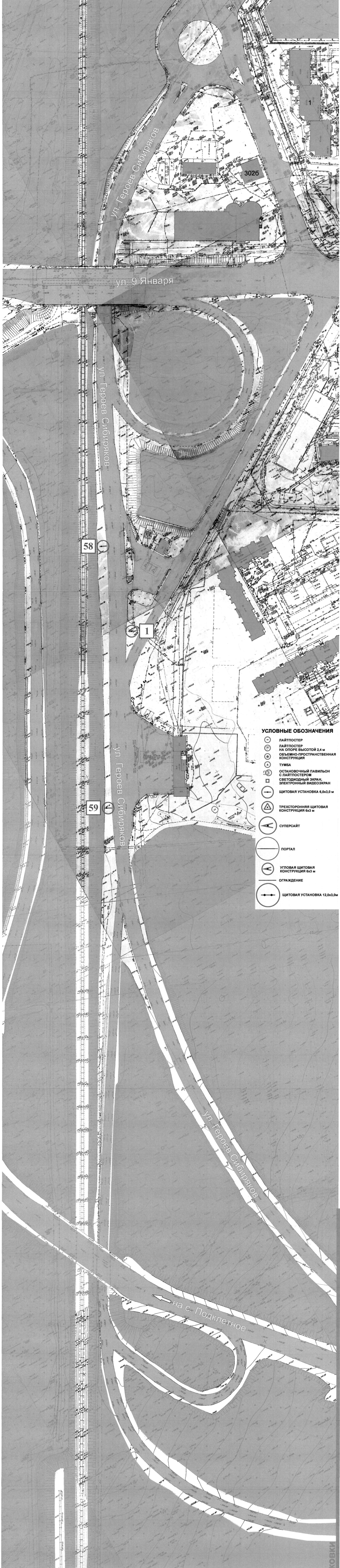
Руководитель департамента



С.В. Юсупов

СХЕМА РАЗМЕЩЕНИЯ РЕКЛАМНЫХ КОНСТРУКЦИЙ НА ТЕРРИТОРИИ ГОРОДСКОГО ОКРУГА ГОРОД ВОРОНЕЖ ДЛЯ УЧАСТКА ТЕРРИТОРИИ: улица Героев Сибириков М 1:1000

часть 1

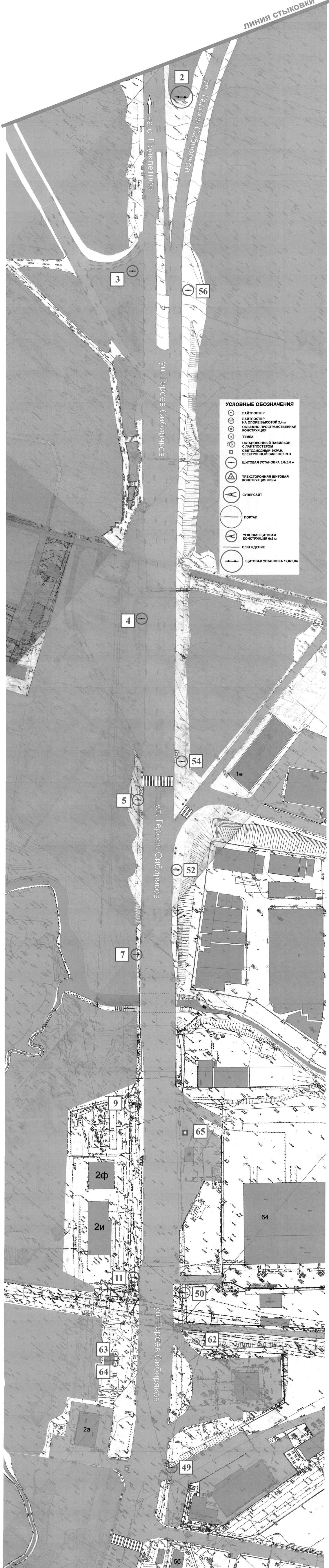


- УСЛОВНЫЕ ОБОЗНАЧЕНИЯ**
-  ЛАЙТПОСТЕР НА ОПЕРЕ ВЫСОТОЙ 2,4 м
 -  ОБЪЕМНО-ПРОСТРАНСТВЕННАЯ КОНСТРУКЦИЯ
 -  ТУМБА
 -  ОСНОВОЧНЫЙ ПАВИЛЬОН С ЛАЙТПОСТЕРОМ
 -  СВЕТОДИОДНЫЙ ЭКРАН, ЭЛЕКТРОННЫЙ ВИДЕОЭКРАН
 -  ЩИТОВАЯ УСТАНОВКА 6,0x3,0 м
 -  ТРЕХСТОРОННЯЯ ЩИТОВАЯ КОНСТРУКЦИЯ 6x3 м
 -  СУПЕРСАЙТ
 -  ПОРТАЛ
 -  УГЛОВАЯ ЩИТОВАЯ КОНСТРУКЦИЯ 6x3 м
 -  ОГРАЖДЕНИЕ
 -  ЩИТОВАЯ УСТАНОВКА 12,0x3,0м

**СХЕМА РАЗМЕЩЕНИЯ
РЕКЛАМНЫХ КОНСТРУКЦИЙ НА ТЕРРИТОРИИ
ГОРОДСКОГО ОКРУГА ГОРОД ВОРОНЕЖ
ДЛЯ УЧАСТКА ТЕРРИТОРИИ:
улица Героев Сибиряков
М 1:1000**

часть 2

ЛИНИЯ СТЫКОВКИ



ЛИНИЯ СТЫКОВКИ

**СХЕМА РАЗМЕЩЕНИЯ
РЕКЛАМНЫХ КОНСТРУКЦИЙ НА ТЕРРИТОРИИ
ГОРОДСКОГО ОКРУГА ГОРОД ВОРОНЕЖ
ДЛЯ УЧАСТКА ТЕРРИТОРИИ:
улица Героев Сибиряков
М 1:1000**

часть 3

ЛИНИЯ СТЫКОВКИ



- УСЛОВНЫЕ ОБОЗНАЧЕНИЯ**
- ЛАЙТПОСТЕР НА ОПОРЕ ВЫСОТОЙ 2,4 м
 - ОБЪЕМНО-ПРОСТРАНСТВЕННАЯ КОНСТРУКЦИЯ
 - ТУМБА
 - ОСТАНОВОЧНЫЙ ПАВИЛЬОН С ЛАЙТПОСТЕРОМ СВЕТОДИОДНЫЙ ЭКРАН ЭЛЕКТРОННЫЙ ВИДЕОЭКРАН
 - ЩИТОВАЯ УСТАНОВКА 6,0x3,0 м
 - ТРЕХСТОРОННЯЯ ЩИТОВАЯ КОНСТРУКЦИЯ 6x3 м
 - СУПЕРСАЙТ
 - ПОРТАЛ
 - УГЛОВАЯ ЩИТОВАЯ КОНСТРУКЦИЯ 6x3 м
 - ОГРАЖДЕНИЕ
 - ЩИТОВАЯ УСТАНОВКА 12,0x3,0 м

ЛИНИЯ СТЫКОВКИ

СХЕМА РАЗМЕЩЕНИЯ РЕКЛАМНЫХ КОНСТРУКЦИЙ НА ТЕРРИТОРИИ ГОРОДСКОГО ОКРУГА ГОРОД ВОРОНЕЖ ДЛЯ УЧАСТКА ТЕРРИТОРИИ: улица Героев Сибиряков М 1:1000

часть 4

ЛИНИЯ СТЫКОВКИ

УСЛОВНЫЕ ОБОЗНАЧЕНИЯ

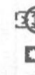




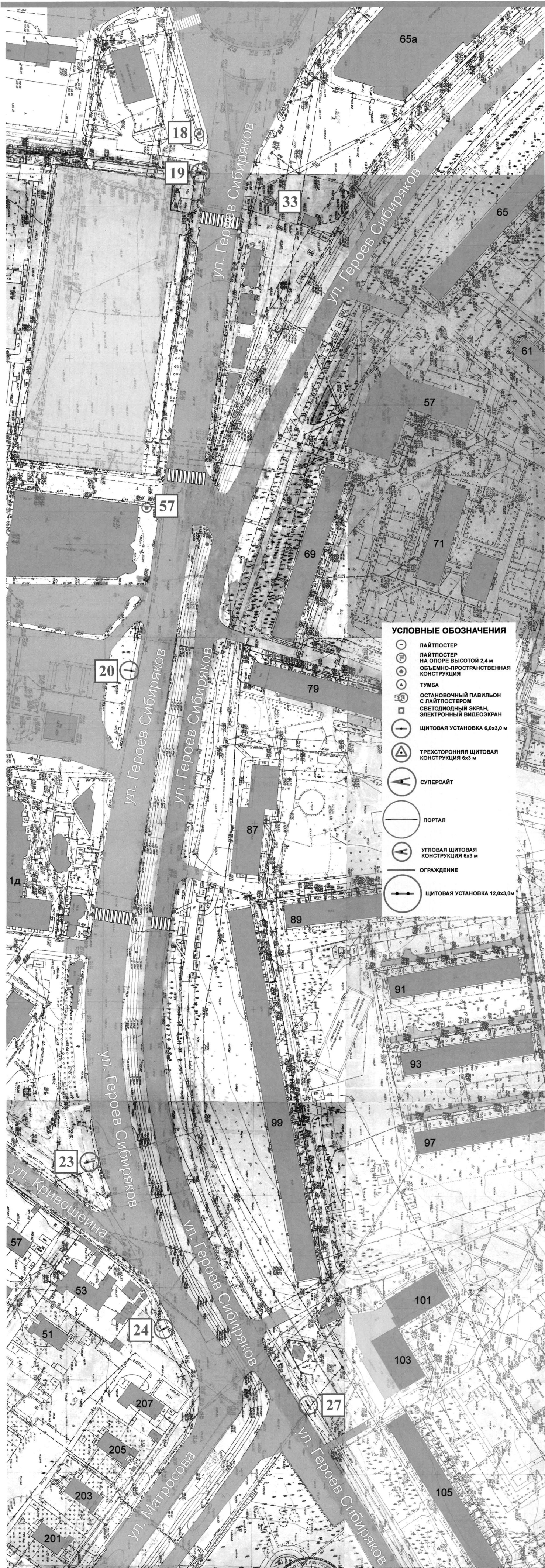
-  ЛАЙТПОСТЕР НА ОПОРЕ ВЫСОТОЙ 2,4 м
-  ОБЪЕМНО-ПРОСТРАНСТВЕННАЯ КОНСТРУКЦИЯ
-  ТУМБА
-  ОСТАНОВОЧНЫЙ ПАВИЛЬОН С ЛАЙТПОСТЕРОМ СВЕТОДИОДНЫЙ ЭКРАН, ЭЛЕКТРОННЫЙ ВИДЕОЭКРАН
-  ЩИТОВАЯ УСТАНОВКА 6,0x3,0 м
-  ТРЕХСТОРОННЯЯ ЩИТОВАЯ КОНСТРУКЦИЯ 6x3 м
-  СУПЕРСАЙТ
-  ПОРТАЛ
-  УГЛОВАЯ ЩИТОВАЯ КОНСТРУКЦИЯ 6x3 м
-  ОГРАЖДЕНИЕ
-  ЩИТОВАЯ УСТАНОВКА 12,0x3,0 м



СХЕМА РАЗМЕЩЕНИЯ РЕКЛАМНЫХ КОНСТРУКЦИЙ НА ТЕРРИТОРИИ ГОРОДСКОГО ОКРУГА ГОРОД ВОРОНЕЖ ДЛЯ УЧАСТКА ТЕРРИТОРИИ: улица Героев Сибиряков М 1:1000

часть 5
ЛИНИЯ СТЫКОВКИ



- УСЛОВНЫЕ ОБОЗНАЧЕНИЯ**
-  ЛАЙТПОСТЕР
 -  ЛАЙТПОСТЕР НА ОПОРЕ ВЫСОТОЙ 2,4 м
 -  ОБЪЕМНО-ПРОСТРАНСТВЕННАЯ КОНСТРУКЦИЯ
 -  ТУМБА
 -  ОСТАНОВочный ПАВИЛЬОН С ЛАЙТПОСТЕРОМ СВЕТОДИОДНЫЙ ЭКРАН, ЭЛЕКТРОННЫЙ ВИДЕОЭКРАН
 -  ШИТОВАЯ УСТАНОВКА 6,0x3,0 м
 -  ТРЕХСТОРОННЯЯ ШИТОВАЯ КОНСТРУКЦИЯ 6x3 м
 -  СУПЕРСАЙТ
 -  ПОРТАЛ
 -  УГЛОВАЯ ШИТОВАЯ КОНСТРУКЦИЯ 6x3 м
 -  ОГРАЖДЕНИЕ
 -  ШИТОВАЯ УСТАНОВКА 12,0x3,0м

