



Правовое управление правительства  
Воронежской области

ЗАРЕГИСТРИРОВАНО

« 01 » 02 2021 г.

Регистрационный номер № 50

ДЕПАРТАМЕНТ  
ИМУЩЕСТВЕННЫХ И ЗЕМЕЛЬНЫХ ОТНОШЕНИЙ  
ВОРОНЕЖСКОЙ ОБЛАСТИ

**ПРИКАЗ**

21.01.2021

№ 109

Воронеж

**О внесении изменений в приказ департамента имущественных и земельных отношений Воронежской области от 12.04.2019 № 904**

В соответствии с частью 5.8 статьи 19 Федерального закона от 13.03.2006 № 38-ФЗ «О рекламе», Законом Воронежской области от 30.12.2014 № 217-ОЗ «О перераспределении отдельных полномочий органов местного самоуправления городского округа город Воронеж и исполнительных органов государственной власти Воронежской области», постановлением правительства Воронежской области от 08.05.2009 № 365 «Об утверждении Положения о департаменте имущественных и земельных отношений Воронежской области», приказом департамента имущественных и земельных отношений Воронежской области от 26.04.2019 № 1030 «О Порядке утверждения схемы размещения рекламных конструкций на территории городского округа город Воронеж»

п р и к а з ы в а ю:

1. Внести в приказ департамента имущественных и земельных отношений Воронежской области от 12.04.2019 № 904 «Об утверждении схемы размещения рекламных конструкций на территории городского округа город Воронеж» (в редакции приказа департамента имущественных и земельных отношений Воронежской области от 29.05.2020 № 1178) (далее - Приказ), следующие изменения:

1.1. В преамбуле Приказа слова «приказом департамента имущественных и земельных отношений Воронежской области от 17.06.2015 № 997 «Об утверждении Административного регламента департамента имущественных и земельных отношений Воронежской области по исполнению государственной функции «Утверждение схемы размещения рекламных конструкций» заменить словами «приказом департамента имущественных и земельных отношений Воронежской области от 26.04.2019 № 1030 «О Порядке утверждения схемы размещения рекламных конструкций на территории городского округа город Воронеж».

1.2. В схеме размещения рекламных конструкций на территории городского округа город Воронеж, утвержденной Приказом:

1.2.1. Приложение № 1 изложить в редакции согласно приложению № 1 к настоящему приказу.

1.2.2. Приложение № 2 изложить в редакции согласно приложению № 2 к настоящему приказу.

1.2.3. Приложение № 3 изложить в редакции согласно приложению № 3 к настоящему приказу.

2. Отделу программного управления, анализа и мониторинга (Ишутин) обеспечить размещение настоящего приказа на официальном сайте департамента имущественных и земельных отношений Воронежской области.

3. Отделу контроля, документационного обеспечения и организации работы с обращениями граждан (Пантелеева) обеспечить официальное опубликование настоящего приказа в информационной системе «Портал Воронежской области в сети Интернет».

4. Контроль за исполнением настоящего приказа возложить на заместителя руководителя департамента имущественных и земельных отношений Воронежской области Эсауленко О.А.

Руководитель департамента

A handwritten signature in black ink, appearing to be 'С.В. Юсупов', written in a cursive style.

С.В. Юсупов

Приложение № 1  
к приказу департамента имущественных  
и земельных отношений Воронежской области  
от 21.01.2021 № 109  
«Приложение № 1  
к схеме размещения рекламных конструкций  
на территории городского округа город  
Воронеж»

**ТЕКСТОВАЯ ЧАСТЬ К СХЕМЕ РАЗМЕЩЕНИЯ РЕКЛАМНЫХ КОНСТРУКЦИЙ  
НА ТЕРРИТОРИИ ГОРОДСКОГО ОКРУГА ГОРОД ВОРОНЕЖ**

№ п/п	Номер позиции на схеме	Адрес размещения	Тип рекламной конструкции	Вид рекламной конструкции и размеры	Площадь информационного поля рекламной конструкции, кв. м.	Количество информационных рекламной конструкции	Высота опоры рекламной конструкции, м	Допустимый способ демонстрации изображения
1	2	3	4	5	6	7	8	9
<b>дамба ВОГРЭС</b>								
1	1	дамба ВОГРЭС	отдельно стоящая рекламная конструкция на земельном участке	щитовая установка 6,0 x 3,0 м	18,0	1	4,5	стагика, призмагрон
2	3	дамба ВОГРЭС	отдельно стоящая рекламная конструкция на	щитовая установка 6,0 x 3,0 м	18,0	2	4,5	стагика, призмагрон

3	5	дамба ВОГРЭС	земельном участке отдельно стоящая рекламная конструкция на земельном участке	щитовая установка 6,0 x 3,0 м	18,0	2	4,5	статика, призмагрон
4	6	дамба ВОГРЭС	отдельно стоящая рекламная конструкция на земельном участке	щитовая установка 6,0 x 3,0 м	18,0	2	4,5	статика, призмагрон
5	7	дамба ВОГРЭС	отдельно стоящая рекламная конструкция на земельном участке	щитовая установка 6,0 x 3,0 м	18,0	2	4,5	статика, призмагрон
6	8	дамба ВОГРЭС	отдельно стоящая рекламная конструкция на земельном участке	щитовая установка 6,0 x 3,0 м	18,0	2	4,5	статика, призмагрон
7	10	дамба ВОГРЭС	отдельно стоящая рекламная конструкция на земельном участке	щитовая установка 6,0 x 3,0 м	18,0	2	4,5	статика, призмагрон
8	13	дамба ВОГРЭС	отдельно стоящая рекламная конструкция на земельном участке	щитовая установка 6,0 x 3,0 м	18,0	2	4,5	статика, призмагрон
9	15	дамба ВОГРЭС	отдельно стоящая рекламная	щитовая установка 6,0 x 3,0 м	18,0	2	4,5	статика, призмагрон

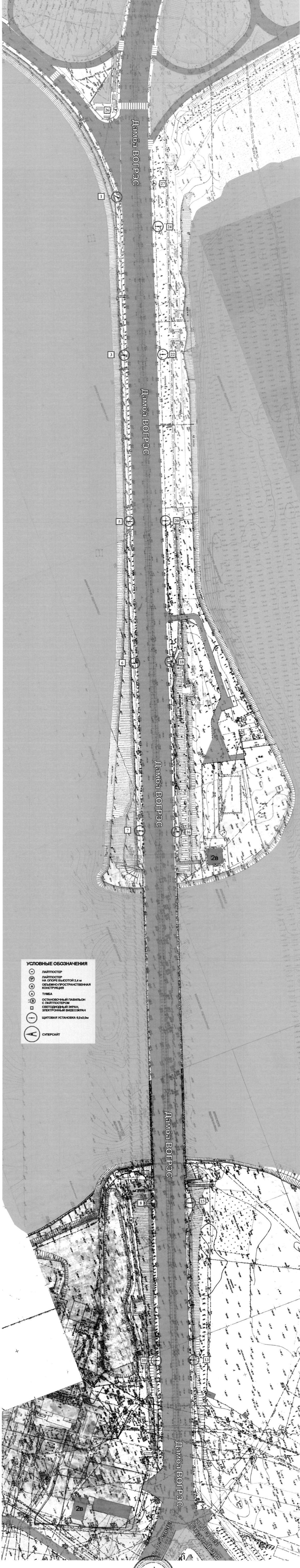
				конструкция на земельном участке							
10	16	дамба ВОГРЭС		отдельно стоящая рекламная конструкция на земельном участке	щитовая установка 6,0 x 3,0 м	18,0	2	4,5		статика, призматрон	
11	18	дамба ВОГРЭС		отдельно стоящая рекламная конструкция на земельном участке	щитовая установка 6,0 x 3,0 м	18,0	2	4,5		статика, призматрон	
12	20	дамба ВОГРЭС		отдельно стоящая рекламная конструкция на земельном участке	щитовая установка 6,0 x 3,0 м	18,0	2	4,5		статика, призматрон	
13	22	дамба ВОГРЭС		отдельно стоящая рекламная конструкция на земельном участке	щитовая установка 6,0 x 3,0 м	18,0	2	4,5		статика, призматрон	
14	24	дамба ВОГРЭС		отдельно стоящая рекламная конструкция на земельном участке	щитовая установка 6,0 x 3,0 м	18,0	2	4,5		статика, призматрон	
15	26	дамба ВОГРЭС (остановка «Выборгская»)		отдельно стоящая рекламная конструкция на земельном участке	щитовая установка 1,2 x 1,8 м (лайпостер) в составе основочного павильона	2,16	2	0 – 0,4		статика, роллер, экран	

16	27	дамба ВОГРЭС (остановка «Выборгская»)	отдельно стоящая рекламная конструкция на земельном участке	щитовая установка 1,2 x 1,8 м (лайтпостер) в составе остановочного павильона	2,16	2	0 – 0,4	стагика, роллер, экран	
<b>улица Степана Разина</b>									
17	1	ул. Степана Разина - просп. Революции (Петровский сквер)	отдельно стоящая рекламная конструкция на земельном участке	щитовая установка 1,2 x 1,8 м (лайтпостер)	2,16	2	0,8 – 1,2	стагика, роллер	
18	3	ул. Степана Разина (сквер «Олимпийцев»)	отдельно стоящая рекламная конструкция на земельном участке	рекламная конструкция 3,7 x 2,7 м (ситиборд)	9,99	2	3,0	стагика, роллер, экран	
19	7	ул. Степана Разина, д. 36	отдельно стоящая рекламная конструкция на земельном участке	рекламная конструкция 3,7 x 2,7 м (ситиборд)	9,99	2	3,0	стагика, роллер, экран	
20	8	ул. Степана Разина - ул. Арсенальная	отдельно стоящая рекламная конструкция на земельном участке	объемно- пространственная конструкция 1,3 x 3,5 м	4,55	2	-	стагика	
21	10	ул. Степана Разина - просп. Революции, д. 19	отдельно стоящая рекламная конструкция на земельном участке	щитовая установка 1,2 x 1,8 м (лайтпостер)	2,16	2	0,8 – 1,2	стагика, роллер	

22	11	ул. Степана Разина, д.1 (остановка «Чернавский мост»)	отдельно стоящая рекламная конструкция на земельном участке	щитовая установка 1,2 x 1,8 м (лайпостер) в составе остановочного павильона	2,16	2	0 – 0,4	стагика, роллер, экран
----	----	---	--	--	------	---	---------	---------------------------



# СХЕМА РАЗМЕЩЕНИЯ РЕКЛАМНЫХ КОНСТРУКЦИЙ НА ТЕРРИТОРИИ ГОРОДСКОГО ОКРУГА ГОРОД ВОРОНЕЖ ДЛЯ УЧАСТКА ТЕРРИТОРИИ: дамба ВОГРЭС М 1:1000



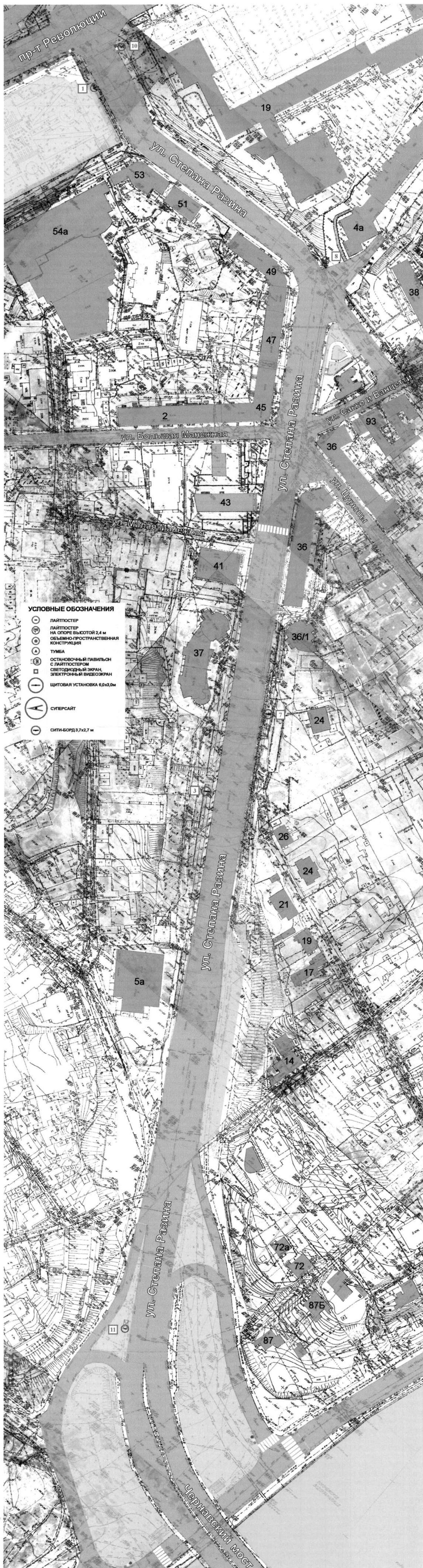
**УСЛОВНЫЕ ОБОЗНАЧЕНИЯ**

	ЛАЙТПОСТЕР
	ЛАЙТПОСТЕР НА ОПОРЕ ВЫСОТОЙ 2,4 м
	ОБЪЕМНО-ПРОСТРАНСТВЕННАЯ КОНСТРУКЦИЯ
	ТУМБА
	ОСТАНОВОЧНЫЙ ПАВИЛЬОН С ЛАЙТПОСТЕРОМ
	СВЕТОДИОДНЫЙ ЭКРАН, ЭЛЕКТРОННЫЙ ВИДЕОЭКРАН
	ЩИТОВАЯ УСТАНОВКА 6,0x3,0м
	СУПЕРСАЙТ





# СХЕМА РАЗМЕЩЕНИЯ РЕКЛАМНЫХ КОНСТРУКЦИЙ НА ТЕРРИТОРИИ ГОРОДСКОГО ОКРУГА ГОРОД ВОРОНЕЖ ДЛЯ УЧАСТКА ТЕРРИТОРИИ: улица Степана Разина М 1:1000



- УСЛОВНЫЕ ОБОЗНАЧЕНИЯ**
- ЛАЙТПОСТЕР
  - ЛАЙТПОСТЕР НА ОПОРЕ ВЫСОТой 2,4 м
  - ОБЪЕМНО-ПРОСТРАНСТВЕННАЯ КОНСТРУКЦИЯ
  - ТУМБА
  - ОСТАНОВОЧНЫЙ ПАВИЛЬОН С ЛАЙТПОСТЕРОМ
  - СВЕТОДИОДНЫЙ ЭКРАН, ЭЛЕКТРОННЫЙ ВИДЕОЭКРАН
  - ЩИТОВАЯ УСТАНОВКА 6,0x3,0м
  - СУПЕРСАЙТ
  - СИТИ-БОРД 3,7x2,7 м

